

Kohdennetun nuorisotyön osaamiskeskus

into

ETSIVÄ NUORISOTYÖ JA
TYÖPAJATOIMINTA RY

mieli

Suomen Mielenterveys ry



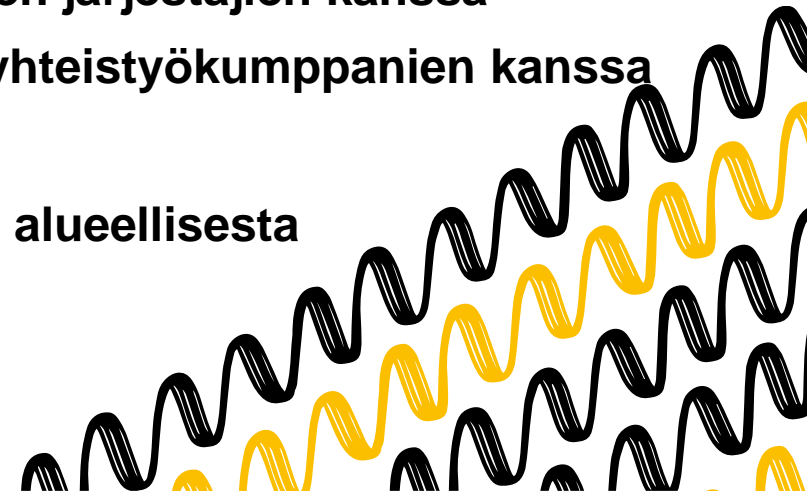
Kohdennetun nuorisotyön osaamiskeskus

Etsivässä nuorisotyössä ja työpajatoiminnassa tarjotaan nuorille yksilöllistä, elämänhallintaa ja toimijuutta vahvistavaa ohjausta jatkopoluille pääsemiseksi.

Kohdennetun nuorisotyön osaamiskeskus **kehittää valtakunnallisesti etsivää nuorisotyötä ja työpajatoimintaa**. Kehittämistoiminnassa korostetaan **monialaista yhteistyötä** nuorten osallisuuden edistämiseksi, päihteidenkäytön ehkäisemiseksi ja mielenterveyden tukemisessa.

Toimenpiteet:

- Lisää ammattilaisten osaamista **koulutuksilla ja materiaaleilla** sekä **tukemalla aluekoordinaatiota**
- Nostaa esiin toiminnan tuloksia ja vaikutuksia: ylläpidetään **Sovari-mittaria**
- Kehittää työpajatoiminnan **opinnollistamista ja yhteistyötä koulutuksen järjestäjien kanssa**
- Vahvistaa **yhteistyötä Ohjaamojen ja muiden etsivien ja työpajojen yhteistyökumppanien kanssa**
- Koordinoi ja edistää etsivän nuorisotyön **Aikalisä-toimintaa**
- Toteuttaa selvityksen etsivän nuorisotyön ja työpajatoiminnan palvelujen **alueellisesta yhdenvertaisuudesta**





Alueellinen yhteistyö

Osaamiskeskus tekee alueellista työtä tiiviissä yhteistyössä paikallisten toimijoiden, etsivän nuorisotyön ja työpajatoiminnan alueellisten verkostojen sekä aluehallintovirastojen kanssa.

- Alueellisen verkostotoiminnan valtakunnallinen koordinaatio
- Koordinaattoreiden työn tukeminen sekä verkostojen toiminnan ja sisältöjen kehittäminen
- Alueelliset vierailut, joiden avulla saavutetaan toimijat valtakunnallisesti
- Valtakunnallisten vertaisverkostojen koordinaatio
- Tiedon tuotanto ja tiedon välittäminen

Ole yhteydessä Intossa:



Katja Uustalo, asiantuntija
Etsivä nuorisotyö, alueelliset
koordinaattorit, etsivien tapaamiset,
alueelliset tapahtumat, AVI & OKM
yhteistyö
@KatjaUustalo



Anne Välimaa, asiantuntija
Työpajatoiminta, alueelliset koordinaattorit,
työpajatoiminnan alueellinen työ, alueelliset
tapahtumat, AVI & OKM yhteistyö
@a_valimaa



Koulutukset

Koulutukset kehittävät etsivän nuorisotyöntekijöiden ja työpaja-ammattilaisten ja esimiesten osaamista ja ammatillista kasvua.

Paikkakunnilla toteutettavat koulutukset painottavat vertaisoppimista.

Sähköisiä koulutuksia toteutetaan verkkoklinikoina, tallenteina ja tietoisuuksina.

Sisällöissä korostuvat työpajatoiminnan ja etsivän nuorisotyön

- laatu ja vaikuttavuus
- valmennukseen ja ohjaustyöhön liittyvät teemat
- toiminnan kehittäminen.

Ole yhteydessä Intossa:



Emmi Paananen, kouluttaja
Etsivä nuorisotyö, nuorisotyö, etsivä
työote, kohtaaminen, rinnalla kulkeminen
@PaananenEmmi



Susanna Palo, kouluttaja
Työpajatoiminta, valmennus, voimavarat,
positiivinen pedagogiikka ja visualisointi
@susanna_palo



Työpajatoiminnan opinnollistaminen

Opinnollistaminen työpajoilla tekee näkyväksi osaamista, vahvistaa opiskelumotivaatiota sekä tukee opintoihin kiinnittymistä ja osaamisen tunnustamista oppilaitoksessa.

- kehittää valtakunnallisesti työpajojen opinnollistamista yhteistyössä alueellisten ja valtakunnallisten verkostojen, koulutuksen järjestäjien ja muiden sidosryhmien kanssa
- tukee oppimisympäristöjen tunnistamista työpajoilla
- tarjoaa tietoa ja taitoja lisäävää koulutusta
- vahvistaa työpajojen ja koulutuksen järjestäjien välistä yhteistyötä



Sidosryhmäyhteistyö

Osaamiskeskus kehittää Ohjaamo-yhteistyötä kohdennetun nuorisotyön saralla: edistämme etsivän nuorisotyön laadukasta toteutumista Ohjaamoissa ja sujuvoitamme Ohjaamojen ja työpajojen välisiä polkuja.

Lujitamme etsivien ja työpajojen yhteistyötä sekä valtakunnallisella että alueellisella tasolla Kelan, TE-palvelujen, sosiaalityön ja muiden kohdennetulle nuorisotyölle tärkeiden kumppanien kanssa. Autamme löytämään toimivia keinoja nuorten tukemiseen edistämällä saumatonta palveluohjausta.

Vahvistamme kohdennetun nuorisotyön työntekijöiden asemaa ja kuulluksi tulemistä työn ja koulutuksen ulkopuolisten nuorten elämäntilanteiden asiantuntijoina siellä, missä vaikutetaan nuorten elämään.



Aikalisä-toiminta

Osaamiskeskus koordinoi ja edistää Aikalisä-toimintaa. Aikalisässä etsivän nuorisotyön, Puolustusvoimien ja siviilipalveluskeskuksen yhteistyö mahdollistaa nuorten huolien varhaisen tunnistamisen ja tuen oikea-aikaisen tarjoamisen.

- kehitämme toimintaa yhteistyössä OKM:n nimeämän yhteistyöryhmän kanssa
- huolehdimme etsivien nuorisotyöntekijöiden osaamisesta kouluttamalla alueellisia ENT-koordinaattoreita ja koordinoimalla perehdytyksiä
- syvennämme toimijoiden ymmärrystä toisistaan ja varmistamme nuorten siirtymien sujuvuuden
- tuotamme Aikalisä-materiaaleja
- kehitämme koulutusten ja materiaalien sisältöjä vastaamaan muuttuviin tilanteisiin ja tarpeisiin

Ole yhteydessä Intossa:



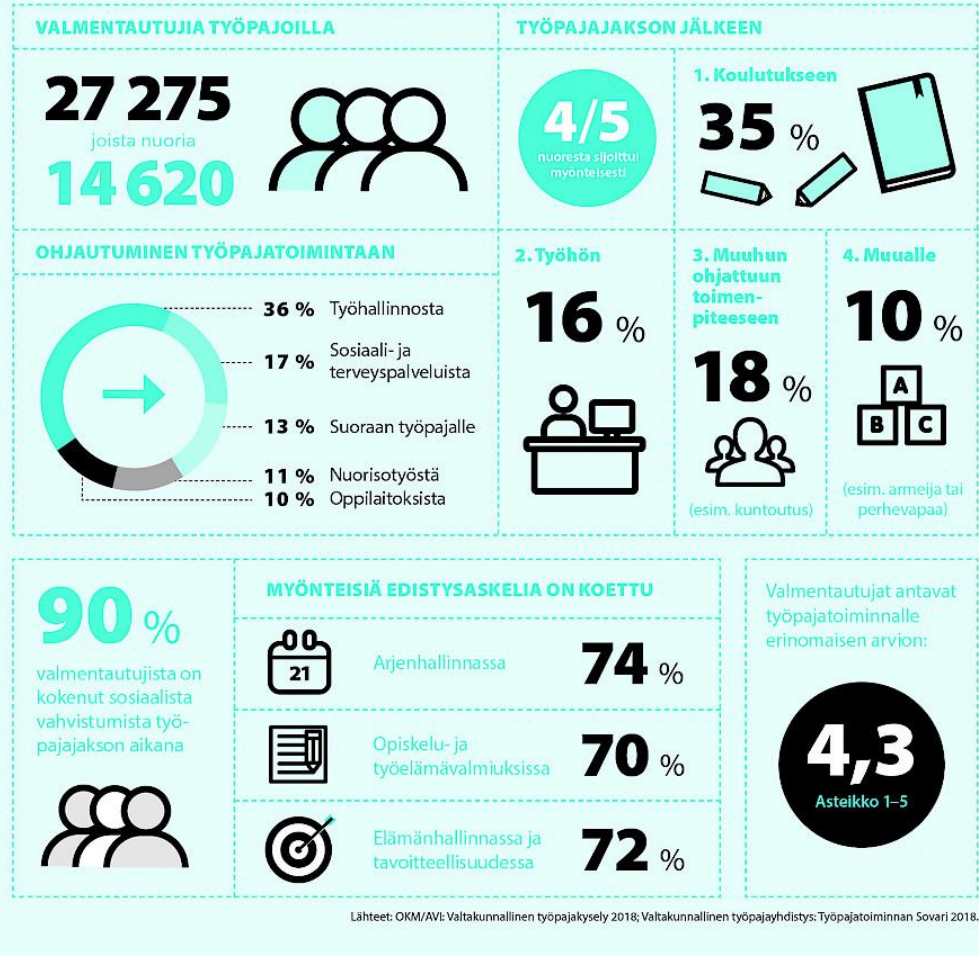
Peter Pahlman, asiantuntija,
työpajatoiminnan opinnollistaminen,
yhteistyö koulutuksen järjestäjien kanssa



Miikka Piironen, asiantuntija,
sidosryhmäyhteistyö & Aikalisä-toiminta
(esim. Ohjaamot, Kela, sote &
Puolustusvoimat, siviilipalveluskeskus)
@MiikkaPiironen

VAIKUTTAVAA TYÖPAJATOIMINTAA

2018



Lähteet: OKM/AVI: Valtakunnallinen työpajajäseny 2018; Valtakunnallinen työpajajäseny: Työpajatoiminnan Sovari 2018.

Laatu ja vaikuttavuus

Osaamiskeskuksessa jalkautetaan ja kehitetään etsivän nuorisotyön ja työpajojen vaikuttavuuden ja laatutyön välineinä Sovaria ja STL:ää.

Sovari, sosiaalisen vahvistumisen mittari, kuvaa, miten sosiaalisen vahvistamisen periaatteet toteutuvat paikallisesti, alueellisesti ja valtakunnallisesti sekä millaisia sosiaalisesti vahvistavia vaikutuksia näillä palveluilla on. Tuloksista viestitään aktiivisesti ja samalla tuodaan näkyväksi etsivän nuorisotyön ja työpajakentän toimintaa.

STL, Sosiaalisen Työllistämisen Laadunarviointi, on työpajakentälle räätälöity työkalu organisaatioiden itsearviointiin ja laadun kehittämiseen. STL:n tavoitteena on tunnistaa organisaation vahvuudet ja parantamisalueet sekä rakentaa pohja konkreettisille kehittämistoimenpiteille.

Ole yhteydessä Intossa:



Riitta Kinnunen, asiantuntija,
tiedontuotanto Sovari- ja STL-työkalujen
avulla
@RiittaKinnunen1



Sami Karhunen, tapahtumatuottaja
koulutukset ja tapahtumat



Mielen hyvinvointi

Nuoren voimavarojen vahvistaminen, vahvuuksien tunnistaminen ja mielenterveyttä edistävien taitojen harjoittelu tukevat arjen hallintaa, sosiaalisia suhteita ja oman paikan löytämistä yhteisössä ja yhteiskunnassa.

MIELI ry:n tavoitteena on:

- oivalluttaa ja tukea kentän toimijoita tarkastelemaan toimintaansa mielenterveyden edistämisen silmälasien läpi
- vahvistaa ammattilaisten mielenterveysosaamista
- kehittää yhteistyössä toimijoiden ja esihenkilöiden kanssa hyvinvointia ja mielenterveyttä tukevaa toimintakulttuuria

Toteutustavat (mm.):

- Koulutukset ja konsultointi
- Materiaalien yhteiskehittäminen
- Vertaisjakamisen mahdollistaminen

Sisältöjä tuotetaan mm. nuoren kohtaamisesta kriiseissä, mielenterveystaidoista ja työntekijän roolista. Kentän toiveiden kuuleminen on kehittämistyön keskiössä.

Sisältöjä tuotetaan myös verkkoon ja molemmilla kotimaisilla kielillä saavutettavuuden ja yhdenvertaisuuden edistämiseksi.

Ole yhteydessä Mieli ry:ssä:



Katri Peräaho, asiantuntijakoordinaattori
Nuorten mielenterveyden edistäminen -
konkreettiset työvälineet, kentän
kuuleminen, oivalluttaminen ja yhdessä
innostuminen mielenterveyden teemoista



Päihde- ja pelihaittojen ehkäisy

EHYT ry kehittää etsivien nuorisotyöntekijöiden sekä nuorten työpajoilla työskentelevien ehkäisevän päihdetyön osaamista koulutusten, kehittämistyöpajojen ja muun työtä tukevan materiaalin kautta.

- Kehitämme puheeksi oton –mallin, koulutusmallin ja materiaalia molemmille kohderyhmille.
- Järjestämme vertaiskehittämistyöpajoja, joissa osaamista kehitetään osallistavin menetelmin.
- Kehitämme etsivien ja työpajalaisten peruskoulutusten ehkäisevän päihdetyön sisältöjä, yhdessä osaamiskeskuksen asiantuntijoiden kanssa.
- Laadimme ehkäisevän päihdetyön suositukset asiakastyön kartoitustilanteisiin.
- EHYT ry:n toiminnoissa hyödynnetään OpenBadge-osaamismerkkijärjestelmää osaamisen kehittämisessä.

Ole yhteydessä Ehyt ry:ssä:



Mika Piipponen,
ehkäisevän päihdetyön asiantuntija
EHYT ry



Nuppu Soanjärvi,
ehkäisevän päihdetyön asiantuntija
EHYT ry

Ole yhteydessä Ehyt ry:ssä:



Marika Vartiainen,
projektipäällikkö, ehkäisevän päihdetyön asiantuntija
EHYT ry



Tutkimus ja tiedontuotanto

Tarkastelemme nuorten etsivän nuorisotyön ja työpaja toiminnan alueellista yhdenvertaisuutta ja saavutettavuutta nuorten ja ammattilaisten näkökulmista. Tarkastelussa on myös kohdennetun nuorisotyön asema palvelujärjestelmässä, eri alueilla ja valtakunnallisesti.

Tutkimuksessa mallinnetaan monialaisen yhteistyön toimintamalleja, esimerkiksi työpaja toiminnan ja Ohjaamojen yhteistyömuotoja sekä Aikalisä-toimintaa. Erityistä huomiota kiinnitetään digitaalisiin palveluihin.

Tuotettua tietoa jalkautetaan osaamiskeskuksen kehittämis- ja koulutustoiminnan kautta nuorten työpaja toimintaan ja etsivään nuorisotyöhön.

Ole yhteydessä Juveniassa:



Mirja Määttä, projektitutkija, VTT
Juvenia / Kaakkois-Suomen
ammattikorkeakoulu
@Mirja_Maatta

Yhteystiedot

Into – etsivä nuorisotyö ja työpajatoiminta ry

Sami Karhunen, tapahtumatuottaja, 050 372 6333

Riitta Kinnunen, asiantuntija, Sovari-mittari ja STL, 050 464 8719

Emmi Paananen, asiantuntija, koulutukset, 050 597 9522

Peter Pahlman, asiantuntija, työpajatoiminnan opinnollistaminen

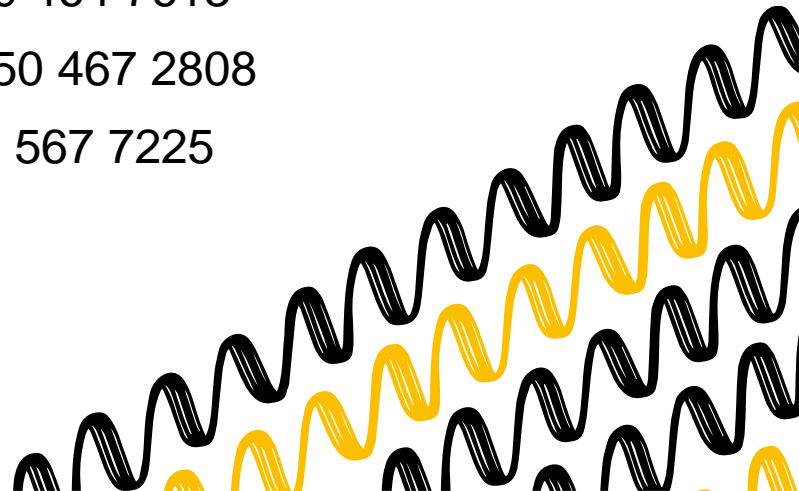
Susanna Palo, asiantuntija, koulutukset, 040 834 2655

Miikka Piironen, asiantuntija, sidosryhmäyhteistyö ja Aikalisä-toiminta, 050 464 7613

Katja Uustalo, asiantuntija, etsivän nuorisotyön alueellinen koordinaatio, 050 467 2808

Anne Välimaa, asiantuntija, työpajatoiminnan alueellinen koordinaatio, 050 567 7225

Sähköposti: etunimi.sukunimi@intory.fi



Yhteystiedot

MIELI – Suomen mielenterveys ry

Katri Peräaho, asiantuntijakoordinaattori, 040 480 1432, katri.peraaho@mieli.fi

Ehkäisevä päihdetyö EHYT ry

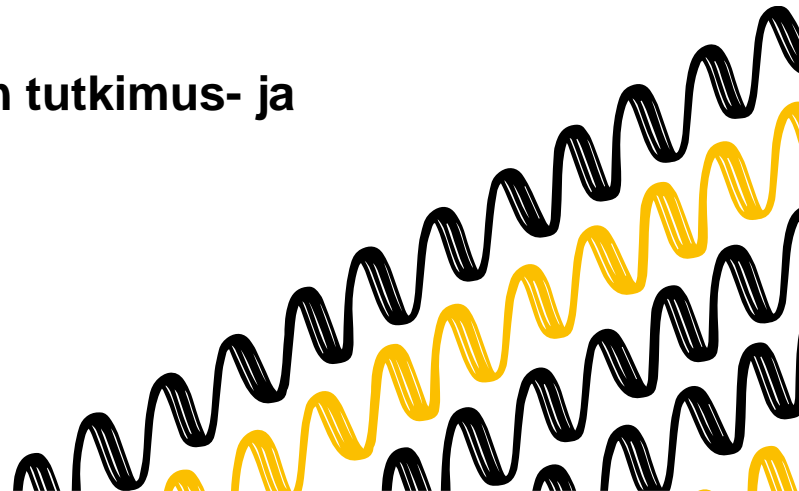
Marika Vartiainen, projektipäällikkö, ehkäisevän päihdetyön asiantuntija, 0504659894, marika.vartiainen@ehyt.fi

Mika Piipponen, ehkäisevän päihdetyön asiantuntija, 050 400 1463, mika.piipponen@ehyt.fi

Nuppu Soanjärvi, ehkäisevän päihdetyön asiantuntija, 050 549 8714, nuppu.soanjarvi@ehyt.fi

Kaakkois-Suomen ammattikorkeakoulu XAMK – Juvenia – nuorisoalan tutkimus- ja kehittämiskeskus

Mirja Määttä, projektitutkija, mirja.maatta@xamk.fi



Tulevaa

Synergia-
seminaari
2020

6.11.2020 verkossa

#INTO
21

14.-15.4.2021 Seinäjoella

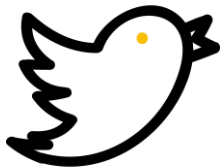
Seuraa somessa | #etsivänuorisotyö #työpajatoiminta



@intolaiset



@intolaiset | @osaamiskeskus.ehyt.fi



@intolaiset



intory.fi | mieli.fi | ehyt.fi | xamk.fi

